

**Dynamisches Kraftpaket
der Premiumklasse**



niKE
controlled

**Universalwaschautomat
DV 270.2**



Der neue Universalwaschautomat DV 270.2: Ein souveräner Saubermann mit Reinigungspower

Er besitzt alles, was ihn zu einem wahren Multitalent macht:

Dynamische Hochleistungspumpen, reversierende Wascharme mit kompromissloser Powerwirkung, drehende Klarspülsysteme mit zusätzlich seitlichen Klarspülarmen, konsequent robuster Gesamtaufbau und überlegener Funktionstechnik.

Durch die enorme **Durchschubhöhe von 650 mm** bringen Sie alles sicher unter die Maschinenhaube, was Sie Ihrer normalen Geschirrspülmaschine nicht anvertrauen können. Um die Zeit, die Ihre teureren Arbeitskräfte für die Reinigung von Grobgeschirr benötigen, kann sinnvoller genutzt werden.

Schneller, rationeller und fast nebenher geht es mit unserem "Saubermann" DV 270.2. Er ist von Kopf bis Fuß auf die besonderen Reinigungsaufgaben eingestellt. Denn wir haben viel dafür getan, dass er auch hält, was er verspricht. Und das ist eine ganze Menge,

z.B. **Töpfe jeder Art und Größe waschen oder Arbeitsgeräte, Küchengeräte aller Art, Gastrom-Behälter, Backbleche und anderes schwierig zu reinigendes Waschgut. Auch Transportbehälter aus der Foodbranche, Container von Fluggesellschaften, Küchengeräte aller Art in Kantinen, Mensen, Krankenhäusern und Kliniken.**

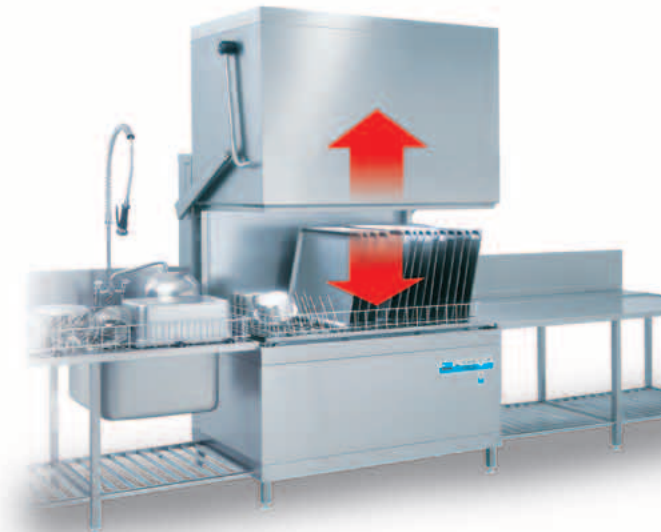
Die Gleitische sorgen dafür, dass keine Leerlaufzeiten entstehen. Denn während ein Korb in der Maschine gewaschen wird, kann ein bereits gewaschener Korb auf dem Auslauftisch effizient entladen, bzw. ein neuer Korb auf dem Zulaufstisch bequem beladen und für den Spülgang vorbereitet werden.

Was unser kraftvoller Universalwaschautomat DV 270.2 noch alles zu bieten hat, erfahren Sie auf den nächsten Seiten.



Neu in der Premiumklasse für die DV 270.2: Die Haubenautomatik

- Vollautomatischer Programmablauf mit einem Tastendruck:
 - Schließen der Haube
 - Programmablauf
 - Öffnen der Haube
- Separate Taste für Haubenöffnung und -schließung
- Höhere Kapazitätsauslastung
- Manuelle Haubenbetätigung entfällt
- Kontinuierliche Beschickung
- Hervorragende Ergonomie



MIKE 2 und Infrarot: Technologie im First Class-Format

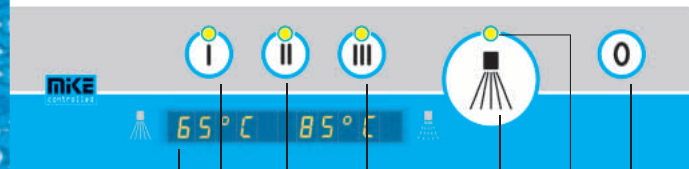
Bedienungskomfort, der den Fortschritt zeigt: Die elektronische Steuerung.

Serienmäßig wird der MEIKO-Universalwaschautomat DV 270.2 mit der modernen Vollelektronik MIKE 2 ausgerüstet. Die drei Programme werden durch leichtes Antippen der jeweiligen Tastfläche gewählt. Betriebsablauf und eventuelle Meldungen werden digital angezeigt. Leicht verständliche Symbole und klar angezeigte Temperaturen für's Waschen und Klarspülen machen die Bedienung und Kontrolle kinderleicht.



MIKE 2 - die brandneue Elektronik mit integrierter Infrarot-Schnittstelle für die "Punkt zwei" - Generation.

Die z.Zt. innovativste Steuerungstechnologie für Spülautomaten. Und in Verbindung mit dem intelligenten "M-Commander W" lassen sich jetzt auf einfachstem Wege Daten lesen, definieren, verändern, über PC transferieren und online dem Werk bzw. Kundendienst zur sofortigen Bearbeitung mitteilen. Das verschafft dem Kunden bei einer Wartung deutliche Vorteile in punkto Zeit, Arbeitsaufwand und Kosten.



Temperaturanzeige für Waschen, Klarspülen, Infos, Betriebszustände

Kurzprogramm

Normalprogramm

Intensivprogramm

Starttaste

Leuchtdioden

Ausstaste

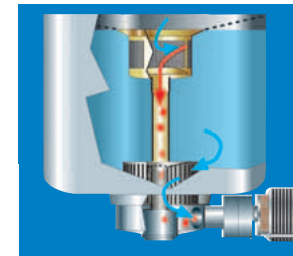
Exklusive Vorteile: Serienmäßig eingebaut

Einige der beispielhaften Vorteile der "Punkt zwei" - Generation:

■ CrNi- Wasch- und Spül-system von oben und unten

■ Haube doppelwandig isoliert

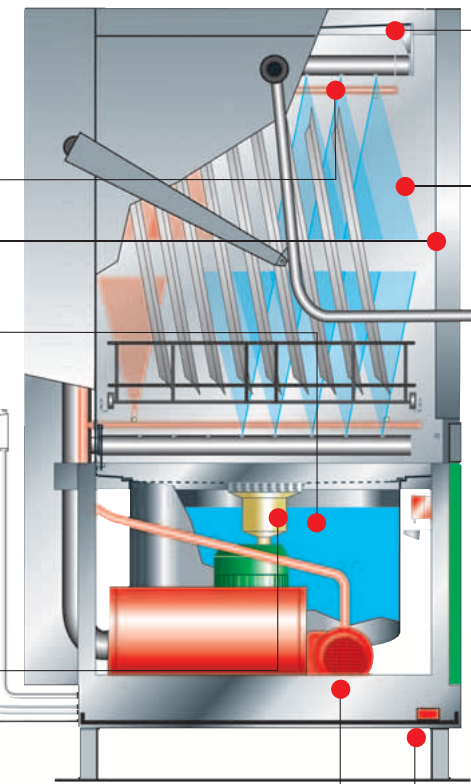
■ Tiefgezogener, gerundeter Waschtank



Laugenfiltersystem "Aktiv-Plus".

Hervorragendes Reinigungsergebnis durch mehrfach gefiltertes Tankwasser.

Installation mit Anschluss-Set (Wasser, Abwasser und Strom) ermöglicht schnelle kostengünstige Inbetriebnahme. Eingebaute Abwasserpumpe erlaubt bauseitige Ablaufhöhe bis 700 mm.



■ **Schrägdecke** mit umlaufender Wasserrinne verhindert lästiges Nachtropfen der Waschlaug auf das Waschgut

■ **Reinigungsfreundliche, glatte Innenwände**

■ **Vollelektronischer Programmablauf** mit übersichtlichem Bediendisplay und Infrarot-Schnittstelle

■ **Selbstreinigungsprogramm**



Aqua-Stop-System mit Bodenwanne

Überaus hohe Betriebssicherheit durch automatische Leckwasserkontrolle. Hoher Schutz aller Einbauteile.

Drucksteigerungspumpe

für netzdruckunabhängiges, Klarspülergebnis - dadurch immer konstante Klarspültemperatur und Klarspülmenge

- 150 mm Bodenfreiheit
- Service: ideale Zugänglichkeit, übersichtliche Installation, hohe Zuverlässigkeit (Schutzart IP X5), schnelles und zuverlässiges MEIKO-Service und Kundendienstnetz
- Geprüfte Qualität mit diversen Prüfzertifikaten



Funktionelle Details, für und von Profis gemacht



Bequemer Rundum-Bügel.
Neuartige Haubenführung für eine ergonomische Bedienung auch bei geöffneter Haube.

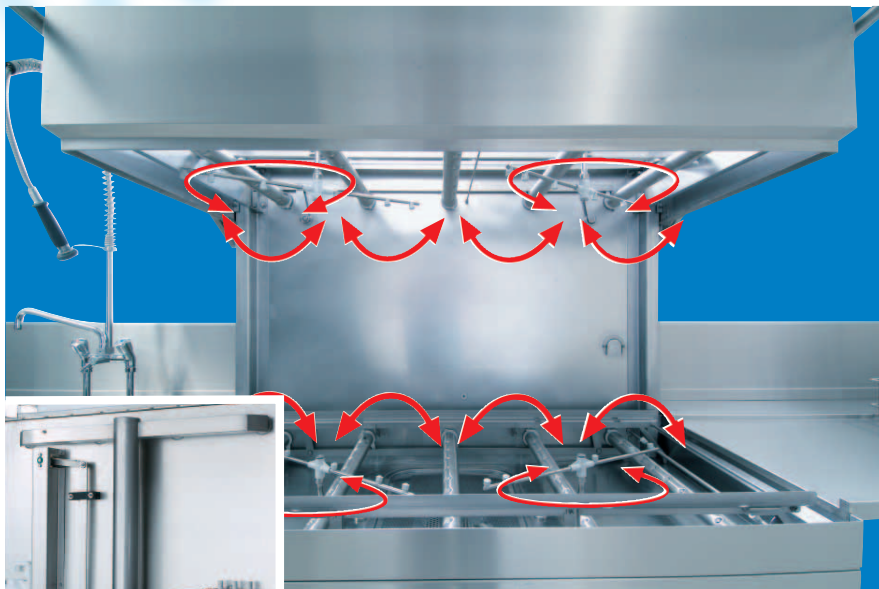


Tankabdecksieb.
Gezielte Schmutzabführung in den AktivPlus-Feinfilter.



Laugenfiltersystem "AktivPlus".
Mehrfach gefiltertes Tankwasser, und zuverlässiger Schmutzaustrag garantieren ein hervorragendes Reinigungsergebnis. Kehr-schaufeleffekt bewirkt einfache Beseitigung von Grobschmutz.

Reinigungsfreundlicher Innenraum

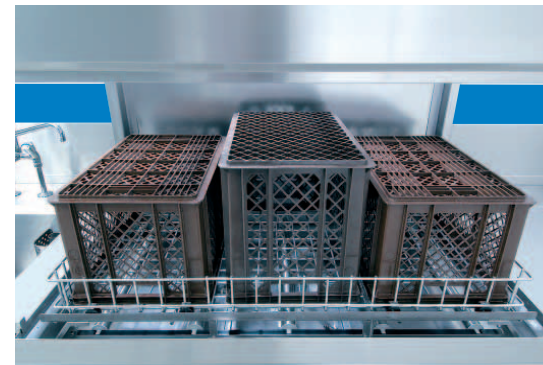


Steigleitungen ausserhalb der Waschkammer in robuster CrNi-Stahl-Ausführung

Reversierende Wascharme aus CrNi-Stahlrohren. 100%ige Waschkammerabdeckung ohne Wasser-"Leerfelder" in den Ecken.

Drehendes Klarspülssystem und seitliche Klarspülarme aus CrNi-Stahlrohren bieten erstklassige Klarspülergebnisse.

Kaum zu überbieten: Leistung und Vielseitigkeit



Der Standardkorb für Töpfe, Behälter, Küchengeräte, Körbe etc. Natürlich auch mit Ein-sätzen für Tablett, Backbleche und vieles andere mehr.
Der aus massivem CrNi-Stahl gefertigte Trägerkorb ist stolze 1310 mm lang und 690 mm breit. Viel Platz für alles was an Waschgut anfällt. Wir haben ihn mit Laufrollen ausgestattet, damit auch ein dicht gefüllter Korb noch leicht auf den Gleittischen in bzw. aus der Maschine gefahren werden kann.

Ein besonderer Pfiff: Die **in der Tischanlage integrierte Vor-abräumung**. Per Knieschalter wird ein Hydrolift ausgefahren, der einen Spezialsprühkopf direkt an das Waschgut bringt und so mit Hochdruck große Verschmutzungen perfekt entfernt.



Korbeinsatz BV 60 x 39 (Metzgereien) (608 x 390 mm) aus massivem CrNi-Stahl

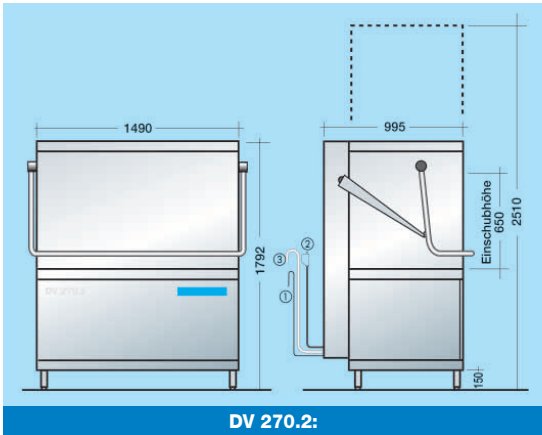


Korbeinsatz BV 57 x 56 (570 x 560 mm) aus massivem CrNi-Stahl für 2 - 8 GN-Behälter 1/2 - 2/1 (max. 65, 100, 150 mm tief)



Universaleinsatz UV 57 x 39 (570 x 390 mm) aus massivem CrNi-Stahl

Abmessungen und technische Daten:



DV 270.2:

Korbabmessungen/mm	1310 x 690
Einschubhöhe/mm	650
Theoretische Korbleistungen/h*	30 / 15 / 7
Pumpenmotor kW	2 x 2,2
Tankinhalt ltr.	100
Klarspülung ltr.	9
Tankheizung kW	9
Einbauboiler bei	
45°C Zulufttemperatur kW	12
10°C Zulufttemperatur kW	18
Elektr. Gesamtanschluss bei	
45°C Zulufttemperatur kW	16,8
10°C Zulufttemperatur kW	22,8

Wählbare Programmlaufzeiten:

DV 270.2:

Kurzprogramm	= 120 Sekunden
Normalprogramm	= 240 Sekunden
Intensivprogramm	= 480 Sekunden

* Bei Anschluss an Kaltwasser und/oder kurzen Korbwechselzeiten können sich die Laufzeiten zur Erreichung hygienischer Klarspültemperaturen erhöhen.

Elektro-Installation:

Elektroanschluss: ① Drehstrom 3 NPE, 400 V, 50 Hz. Die Schaltung entspricht den Bestimmungen des VDE.

Wasser-Installation:

Die Automaten können ohne Zwischenschaltung von Sicherheitsarmaturen an das Frischwassernetz angeschlossen werden ②. Der Fließdruck soll 0,6 bis 5 bar betragen. Die Installationsvorschrift EN 1717 ist zu beachten. Ablauf 3/4". Bauseitiger Wandablauf max. 700 mm hoch ③. Länge der Anschlussleitungen ca. 1,8 m ab Automat.

MEIKO empfiehlt Marken-Reinigungsprodukte namhafter Hersteller.

Eine hervorragende Wahl sind  Reinigungs- und Hygieneprodukte.



Gemäß der Hygieneanforderung der DIN 10512 - H für gewerbliches Geschirrspülen sowie DIN 10522 für gewerbliches Spülen von Mehrwegkästen- und behältnissen.



MEIKO Maschinenbau GmbH & Co. KG
 Englerstr. 3 · 77652 Offenburg · Germany
 Tel. +49(0)781/203-0 · Fax: +49(0)781/203-1274
 www.meiko.de · E-Mail: info@meiko.de

